



# Kalibrierung und Prüfmittelmanagement

**Serviceportfolio**

## Unser Fullservice im Überblick



Dimensionelle Kalibrierung



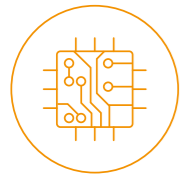
Akustische Kalibrierung



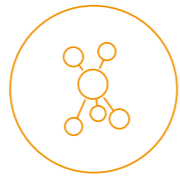
Thermodynamische Kalibrierung



Vor-Ort-Kalibrierung



Elektrische Kalibrierung



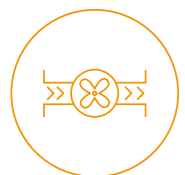
Prüfmittelmanagement



Mechanische Kalibrierung



Abhol- und Bringdienst



Strömungs-Kalibrierung



Seminare

### Qualität aus einer Hand

Unser umfangreiches Dienstleistungsangebot sowie unser Erfahrungsschatz sind die Grundlage unseres Versprechens: Mehr Service, mehr Sicherheit.

### Know-how

Mit über 300 akkreditierten Kalibrierverfahren sind wir einer der weltweit führenden Anbieter für Kalibrierung, Prüfmittelmanagement, Qualifizierung und Validierung.

### Kunde im Fokus

Wir unterstützen Sie individuell, passgenau & bedarfsgerecht von Einzelmessungen und Kalibrierungen bis hin zum Management komplexer Anforderungen.

## Akkreditierung und Zertifizierung

### ISO-Zertifikat (Werkszertifikat)

Bereits seit 1987 werden die QS-Systeme von Industrieunternehmen und inzwischen auch die von Dienstleistungsbetrieben, Banken, Versicherungen, Einzelhändlern, Krankenhäusern etc. zertifiziert. Zudem gibt es weitere branchenspezifische Gesetze, Normen und Richtlinien in der Pharmazie (CFR, GMP), im Lebensmittelbereich (HACCP), in der Medizintechnik (ISO 13485) und im Automobilbereich (VDA, QS9000,

IATF 16949). Für alle diese Richtlinien und Normen ist die Einführung und Pflege eines Prüfmittelmanagements inklusive der Kalibrierung ein unverzichtbares Element.

Die ISO-Zertifikate (Werkszertifikate) von Testo Industrial Services sind die kostengünstige Alternative zu akkreditierten Kalibrierscheinen. Sie erfüllen die Anforderungen der:

- ISO 9001:2015
- ISO 10012:2003
- ISO 9001:2008
- CFR
- Werks- und Gebrauchsnormale
- Sachverständige
- Prüflabore

- IATF 16949 zertifizierte Abnahme und Zertifizierungsstellen
- Akkreditierte Prüf- und Unternehmen Kalibrierlaboratorien
- ISO 13485
- VDA
- GMP

### Akkreditierter Kalibrierschein nach DIN EN ISO/IEC 17025:2018 (SCS)

Die Schweizer Akkreditierungsstelle (SCS) spricht Kalibrier- und Prüflaboren die Kompetenz aus, akkreditierte Kalibrierungen nach DIN EN ISO/IEC 17025:2018 durchzuführen. Die in diesen Laboren erzielten Kalibrierergebnisse besitzen – nach denen der Staatsinstitute – die höchste Zuverlässigkeit und sind vor Gericht verbindlich. Durch internationale Abkommen und die weltweit gültige

Akkreditierungsgrundlage DIN EN ISO/IEC 17025:2018 sind sie international anerkannt und gültig. Für alle Anwender von Messgeräten, die ein besonders hohes Mass an Sicherheit, Genauigkeit und Zuverlässigkeit benötigen, sind akkreditierte Kalibrierscheine (SCS) die ideale Lösung. Häufig werden Prüfmittel in folgenden Bereichen mit einer akkreditierten Kalibrierung abgesichert:

- ISO 9001:2015
- ISO 10012:2003
- ISO 9001:2008
- CFR
- Werks- und Gebrauchsnormale

- Sachverständige
- Prüflabore
- IATF 16949 zertifizierte Abnahme und Zertifizierungsstellen
- Akkreditierte Prüf- und Unternehmen Kalibrierlaboratorien



Unsere Musterzertifikate finden Sie unter:

[www.testotis.ch/musterzertifikate](http://www.testotis.ch/musterzertifikate)

## Mehr Service, mehr Sicherheit – immer in Ihrer Nähe

Testo Industrial Services ist ein zertifizierter und akkreditierter Dienstleister für die Qualitätssicherung in verschiedenen Industriebranchen. Entstanden als Kalibrierabteilung beim Mutterkonzern Testo SE & Co. KGaA wurde Testo Industrial Services 1999 als eigenständige Tochter ausgegliedert. Mit einem stetigen Umsatzwachstum und mehr als 1.500 Mitarbeiterinnen und Mitarbeitern sind wir heute einer der erfolgreichsten Dienstleister in Deutschland und Europa.

Angetrieben von den Bedürfnissen unserer Kunden und unserem Innovationsgedanken entwickeln wir unser Dienstleistungsportfolio seit Firmengründung permanent weiter.

Die jahrelange Erfahrung in der Mess- und Kalibriertechnik macht Testo Industrial Services zum optimalen Kalibrierdienstleister.

Unser Full-Service-Gedanke spiegelt sich in unserem kompletten Dienstleistungsportfolio wider. In unseren SCS-/DAkS-akkreditierten Kalibrierlaboren sichern wir zuverlässige Messergebnisse. Wir kalibrieren nahezu alle Messgrößen mit einem sehr breiten Kalibrierbereich und mit kleinsten Messunsicherheiten. Dabei arbeiten wir herstellerunabhängig und bieten Ihnen damit mehr Service, mehr Sicherheit.



Eine detailliertere Standortübersicht  
finden Sie unter:

[www.testotis.ch/standorte](http://www.testotis.ch/standorte)

### Standorte in Deutschland

#### Headquarter Kirchzarten

Testo Industrial Services GmbH  
Gewerbestrasse 3  
79199 Kirchzarten  
Tel.: +49 7661 90901-0  
E-Mail: [info@testotis.de](mailto:info@testotis.de)  
[www.testotis.de](http://www.testotis.de)

#### Service-Center Kirchzarten

Erich-Rieder-Strasse 4  
79199 Kirchzarten  
Tel.: +49 7661 90901-0

#### Service-Center Essen

Hermann-Drescher-Weg 4a  
45329 Essen  
Tel.: +49 201 2487123

#### Service-Center Hamburg

Meiendorfer Strasse 205  
22145 Hamburg  
Tel.: +49 40 32518810

#### Service-Center Heidenheim

Alexanderstrasse 18  
89522 Heidenheim  
Telefon: +49 7661 90901-7200

#### Service-Center Mörfelden-Walldorf

Kurhessenstrasse 11  
64546 Mörfelden-Walldorf  
Tel.: +49 6105 9436200

#### Service-Center München

Otto-Hahn-Strasse 20  
85221 Dachau  
Tel.: +49 8131 33242-0

#### Service-Center Winsen

Tönnhäuser Weg 100-106  
21423 Winsen (Luhe)  
Tel.: +49 4171 7883970

#### Service-Center Gera

Gewerbepark/Keplerstrasse 22  
07549 Gera  
Tel.: +49 7661 90901-7352

### Tochterunternehmen

Testo Industrial Services AG  
Schweiz  
[www.testotis.ch](http://www.testotis.ch)

Testo Industrial Services GmbH  
Österreich  
[www.testotis.at](http://www.testotis.at)

Testo Industrial Services Empr. S.A.U.  
Spanien  
[www.testotis.es](http://www.testotis.es)

Testo Industrial Services Sàrl  
Frankreich  
[www.testotis.fr](http://www.testotis.fr)

Testo Industrial Services Ltd  
Grossbritannien  
[www.testotis.co.uk](http://www.testotis.co.uk)

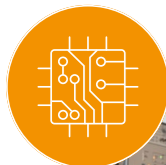
Testo Industrial Services sp. z o.o.  
Polen  
[www.testotis.pl](http://www.testotis.pl)

Testo Industrial Services Kft  
Ungarn  
[www.testotis.hu](http://www.testotis.hu)



# Unsere Messgrößen im Überblick

Wir bieten ein breites Spektrum an akkreditierten und herstellerunabhängigen Kalibrierungen für nahezu alle technischen Messgrößen. Unsere Labore decken die Bereiche Elektrik, Thermodynamik, Mechanik, Strömung, Längenmesstechnik, Akustik und Analytik ab und stellen präzise, rückführbare Ergebnisse gemäss geltenden Normen sicher. Dank moderner Messtechnik, langjähriger Expertise und flexiblen Serviceleistungen – vom Labor bis zu Vor Ort Kalibrierungen – unterstützen wir Unternehmen dabei, die Zuverlässigkeit ihrer Messmittel langfristig zu gewährleisten und Qualitätsanforderungen zuverlässig einzuhalten.



## Elektrik

**Breiter Akkreditierungsumfang und höchstes messtechnisches Know-how**

Kalibrierungen in Niederfrequenz und Hochfrequenz

- Messgrößen: Spannung, Strom, Widerstand, Kapazität, Induktivität, Frequenz, Leistung, Impedanz, Signalgeneratoren, Oszilloskope, HF Leistungsmessungen, Reflexionsfaktor, Dämpfung, S Parameter, EMV Messmittel
- Services: EMV Labor, Kalibrierung von Referenzgeräten, Funktions- und Sicherheitsprüfungen, Reparaturservice



## Thermodynamik

**Grosse Temperaturbereiche bei geringsten Messunsicherheiten**

Kalibrierungen für alle gängigen Temperatur- und Feuchtemessgrößen

- Messgrößen: Temperatur (196 °C bis +1100 °C), Oberflächentemperatur, Feuchte, Lichtstärke
- Gerätearten: Thermometer, Temperaturfühler, Thermoelemente, Blockkalibratoren, Feuchtemessgeräte
- Services: Temperaturbäder, Kalibrierung von Referenzthermometern, Reparaturservice, Schulungen



## Mechanik

**Höchste Qualität im Labor oder vor Ort zur Einhaltung Ihrer Sicherheitsstandards**

Präzision für Kraft und Druckmesstechnik

- Messgrößen: Statischer und dynamischer Druck, Kraft, Drehmoment, Beschleunigung, Drehrichtung/Drehwinkel
- Gerätearten: Drucksensoren, Kraftmessdosen, Drehmomentaufnehmer, Beschleunigungssensoren
- Services: Kalibrierung von Druck Referenzgeräten, Kalibrierung im Labor oder vor Ort, Schulungen



Nähere Informationen zu unseren Messgrößen finden Sie hier :

[www.testotis.ch/unsere-messgroessen](http://www.testotis.ch/unsere-messgroessen)



## Strömung

**Hersteller- und medienunabhängige Kalibrierungen**

Umfassende Kalibrierlösungen für unterschiedlichste Strömungsmesstechnologien

- Messgrößen: Flüssigkeitsdurchfluss, Gasdurchfluss, Energiemessstellen, Strömungsgeschwindigkeit, Volumenstrom
- Gerätearten: Turbinenzähler, Ultraschall Durchflussmesser, Wirkdrucksonden, thermische Durchflussmesser
- Services: Kalibrierbereich bis 3 000 l/min, Kalibrierung von Volumenstrommesshauben



## Längenmesstechnik

**Hochpräzise Kalibrierung aller Längenmessmittel in unseren klimatisierten Laboren**

Unabhängige Kalibrierdienstleistungen für sämtliche Längenmesssysteme

- Messgrößen: Anzeige-Messmittel (Messuhren, Bügelmessschrauben), Messschieber, Parallelendmasse, Wegsensoren, Koordinatenmesstechnik
- Gerätearten: Lehren, Prüfstifte, Taster, Mikroskope
- Services: Messmittelreparaturen, Längenprüfungen nach Norm, Schulungen



## Akustik

**Schall messen in der Freifeld- und Druckkammer**

Kalibrierungen und akustische Prüfungen in unterschiedlichen Messumgebungen

- Messgrößen: Schalldruckpegel, Frequenzgang, Empfindlichkeit
- Gerätearten: Mikrofone, Schallpegelmesser, Kalibratoren/Pistonfone
- Services: Kalibrierung nach relevanten Normen, Prüfungen in verschiedenen akustischen Umgebungen



## Analytik

**Gasanalysen und sonstige chemische Analysen**

Kalibrierdienstleistungen und Prüfungen für analytische Messsysteme

- Messgrößen: Gaszusammensetzung, chemische Parameter, Partikelmessung
- Gerätearten: Gasanalysatoren, Sensoren, Prüfgase
- Services: Funktionsprüfungen, Kalibrierungen gemäss Normen, Spezialmessungen





## Vor-Ort-Kalibrierung – Wir kommen zu Ihnen

Sie können Ihre Prüfmittel nicht entbehren oder diese sind in Ihren Prüfständen verbaut? Sie benötigen höchste Verfügbarkeit Ihrer Prüfmittel und kurze Durchlaufzeiten? Wir kalibrieren Ihre Prüfmittel direkt an Ihren Anlagen, Klimaschränken und Prüfständen, in Ihren Räumlichkeiten und klimatisierten Kalibrierlaboren.



### Kalibrierung von Prüfständen und stationären Anlagen

Wir kalibrieren Ihre Leistungs- und Motorenprüfstände, Getriebeprüfstände sowie individuell entwickelte Prüfstände und Umweltsimulationskammern. Dabei sorgen wir für die Kalibrierung aller qualitätsrelevanten Messstellen an Ihren stationären Anlagen wie beispielsweise Prüfstände für E-Antriebe.



### Kalibrierung von Temperatur- und Klimaschränken

Unsere ausgebildeten Techniker und Ingenieure kalibrieren direkt bei Ihnen vor Ort kleine Temperaturprüfschränke bis hin zu grossen Klimakammern für Umweltprüfungen (z. B. aus dem Automobilsektor). Wir decken einen Temperaturbereich von -90 °C bis 350 °C sowie eine Feuchte von 5 % rF bis 98 % rF ab. Sie haben die Wahl: Wir kalibrieren das Nutzvolumen Ihres Klima- und Temperaturschranks oder nur einzelne Messorte im Schrank.



Weitere Informationen zur Kalibrierung vor Ort finden Sie hier:

[www.testotis.ch/vor-ort-kalibrierung](http://www.testotis.ch/vor-ort-kalibrierung)

## Fachwissen: Unser Know-how

### Das richtige Kalibrierintervall

Kosten senken und dabei Qualität steigern: Beim Thema Prüf- und Messmittel gilt es, den schmalen Grat zwischen anfallenden Kosten und möglichem Risiko abzuwägen. Die Wahl des richtigen Kalibrierintervalls spielt dabei eine entscheidende Rolle. So gilt es, das Risiko einer Fehlmessung so minimal wie möglich zu halten und gleichzeitig wirtschaftliche Faktoren nicht aus den Augen zu verlieren. Nur mit der richtigen Wahl des Kalibrierzyklus kann die Qualität des Prüfmittels und somit der Messung sichergestellt werden. Relevante Normen fordern eine Kalibrierung „in festen Abständen“ oder „regelmässig.“

*Doch wie oft ist eigentlich regelmässig?*  
Gerätehersteller und Kalibrierdienstleister können lediglich beratend unterstützen. Nur das Unternehmen selbst kennt die Einsatzorte, die Prüfprozesse und die Konsequenzen von Fehlmessungen. Als Entscheidungshilfe empfiehlt sich die Durchführung einer Nutzwertanalyse. In dieser Analyse werden die Risiken und Rahmenbedingungen wie z. B. Nutzungshäufigkeit, Einsatzort, Konsequenz von Fehlmessungen und bisherige Kalibrierergebnisse mit Punkten bewertet und daraus das Kalibrierintervall abgeleitet.

#### Einflusskriterien zur Intervallbestimmung:

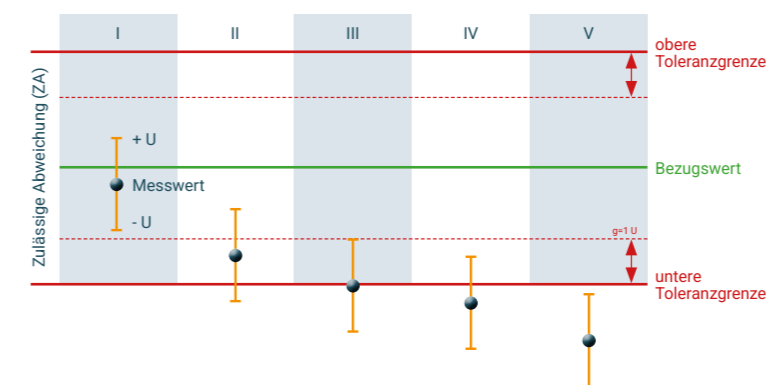
- Einsatzbedingungen
- Umgebungseinflüsse
- Eigenschaften des Prüfmittels
- Forderungen von Kunden, Behörden und Normen
- Erfahrungen mit ähnlichen Prüfmitteln
- Empfehlung des Herstellers
- Ausmass eventueller Folgeschäden bei fehlerhaften Prüfmitteln

### Konformitätsbewertung

Während der Kalibrierung werden die messtechnischen Eigenschaften des Kalibriergegenstandes durch einen Vergleich mit präzisen Laborstandards ermittelt. Diese Eigenschaften werden in der Konformitätsbewertung mit einer zuvor festgelegten Spezifikationsgrenze verglichen, um festzustellen, ob das Messmittel erwartungsgemäss funktioniert. Die Spezifikationsgrenze (oder auch Toleranz) der Kalibrierung ist die Grenze, die angibt, wie weit der ermittelte Wert eines Messgerätes vom Soll-Wert (Bezugswert) maximal abweichen darf. Um das Ergebnis einer Messung zu beurteilen, wird neben dem ermittelten Schätzwert der

Messgrösse die beigeordnete Messunsicherheit betrachtet. Die Messunsicherheit ist ein quantitatives Mass für die Streuung der Messergebnisse. Die revidierte Norm DIN EN ISO/IEC 17025:2018 „Allgemeine Anforderungen an die Kompetenz von Prüf- und Kalibrierlaboratorien“ führt verbindliche Entscheidungsregeln für die Konformitätsbewertung von Messmitteln ein. Entscheidungsregeln legen fest, in welcher Weise die Messunsicherheit bei der Konformitätsbewertung von Kalibrierungen zu berücksichtigen ist und legen damit das maximal zulässige Risiko einer Fehlbewertung fest. Möchte ein Messmittelbesitzer oder -anwender zukünftig eine Aussage zur Konformität seines Messmittels bezüglich einer messtechnischen Eigenschaft erhalten, so müssen sich Labor und Anwender zunächst auf die anzuwendende Entscheidungsregel verständigen.

#### Konformitätsbewertung bei Testo Industrial Services



Fall I	Fall II	Fall III	Fall IV	Fall V	Vertrauensniveau
✓	✗	✗	✗	✗	Vertrauensniveau 95
✓	✓	✗	✗	✗	Vertrauensniveau 85
✓	✓	✓	✗	✗	Vertrauensniveau 50
✓	✓	✓	✗	✗	ILAC-G8

✓ - pass ✗ - fail (✓) - conditional pass (✗) - conditional fail



Weiteres Fachwissen finden Sie unter:

[www.testotis.ch/fachartikel-fibeln](http://www.testotis.ch/fachartikel-fibeln)

# Abhol- und Bringdienst – Sicherer Transport Ihrer hochwertigen Prüfmittel



## Abholung Ihrer Prüfmittel

Definieren Sie mit uns Ihre festen Abholtermine. Je nach Standort erfolgt dies über unseren firmeneigenen Fahrdienst oder über unsere Transportpartner. Wir wissen, wie wertvoll Ihre Prüfmittel sind und wie diese sicher transportiert werden. Daher stellen wir Ihnen gerne unsere Mehrwegtransportboxen für einen sicheren Transport zur Verfügung. Wir benötigen lediglich Ihren beigelegten Lieferschein.



## Kalibrierung in unseren Laboren

Ihre Prüfmittel werden nach der Annahme eindeutig gekennzeichnet und anschliessend in unseren SCS-/DAkKS-akkreditierten Laboren kalibriert. Im Bedarfsfall kümmern wir uns gerne um die Reparatur Ihrer defekten Geräte.



## Rücklieferung Ihrer Prüfmittel

Nach der Kalibrierung werden Ihre Prüfmittel sicher verpackt und der Lieferschein beigelegt. Wir liefern Ihnen, mit unseren firmeneigenen Transportfahrzeugen, die einsatzbereite Messtechnik zurück.

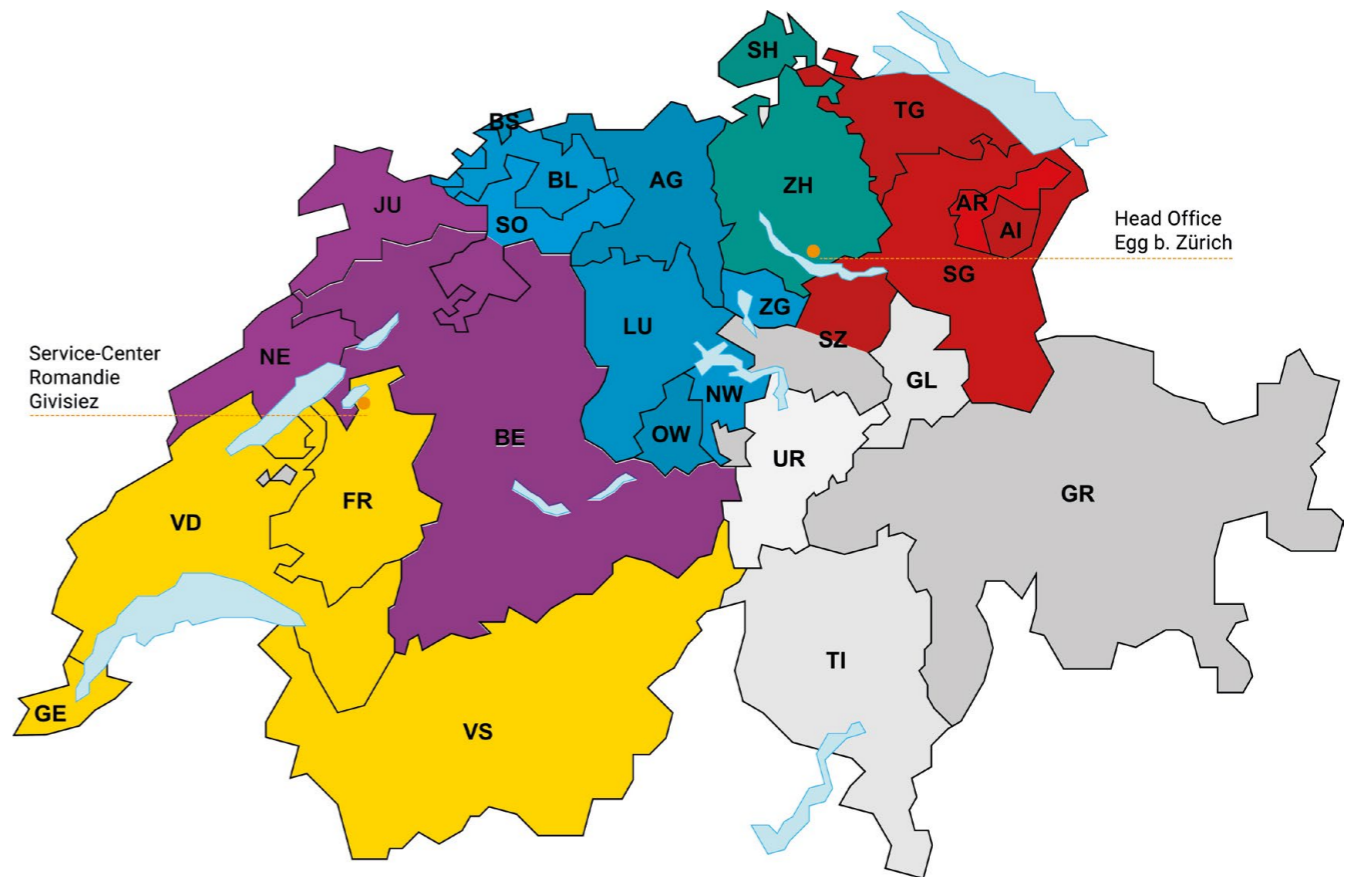
**48-Stunden-Eilservice**  
Sollten Sie Ihr Gerät dringend benötigen, bieten wir einen 48-Stunden-Eilservice an. Dieser Service ist nur nach Absprache möglich. Sprechen Sie uns an!



Kontaktadresse für unseren Eilservice:

fahrservice@testotis.ch | +41 43 277 10 30

# Mehr Service, mehr Sicherheit – immer in Ihrer Nähe



Montag-Tour*	Dienstag-Tour*	Mittwoch-Tour*	Donnerstag-Tour*	Donnerstag-Tour*	Freitags-Tour*
Jura Bern Neuenburg	Solothurn Bern	Aargau Basel Stadt Basel Land Solothurn Zug Luzern Obwalden Nidwalden	Thurgau St. Gallen Appenzell Ausserrhoden Appenzell Innerrhoden Schwyz Liechtenstein	Freiburg Waadt Genf Wallis	Zürich Schaffhausen

\* Auf Anfrage ist eine Abholung auch ausserhalb der genannten Gebiete möglich.



Hier finden Sie weitere Informationen zu unserem Abhol- und Bringdienst

www.testotis.ch/abhol-und-bringdienst

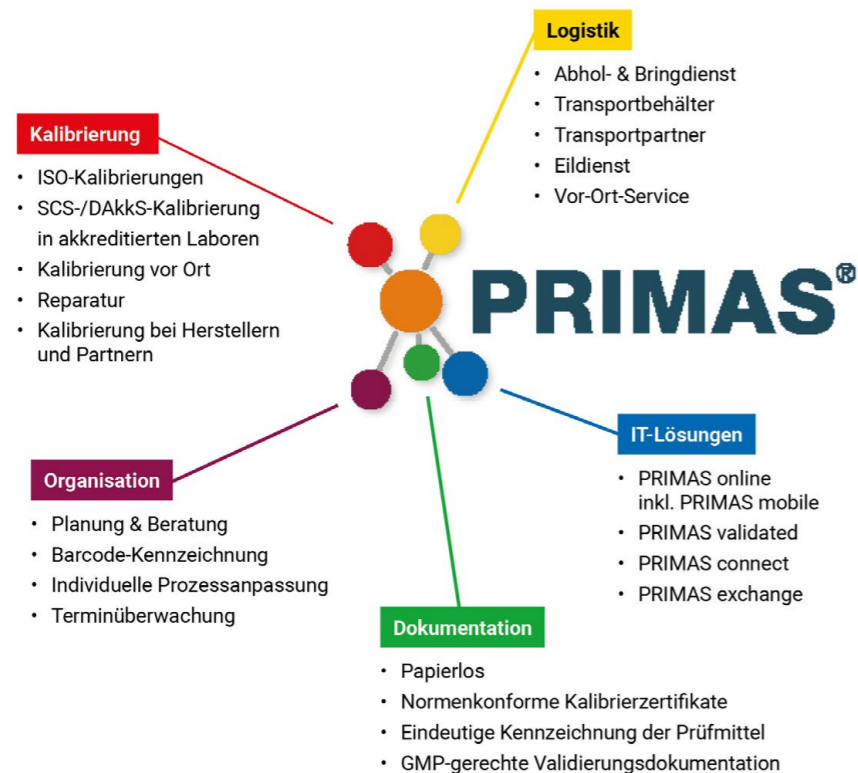


## PRIMAS – Die ganzheitliche Lösung für Prüfmittelmanagement

### Modularer Aufbau für individuelle Anforderungen

Die externe Vergabe des Prüfmittelmanagements ist Vertrauenssache. Mit dem Prüfmittelmanagementsystem von Testo Industrial Services sind Sie auf der sicheren Seite – PRIMAS bietet Ihnen eine ganzheitliche Lösung, denn es beruht auf der partnerschaftlichen Zusammenarbeit zwischen Kunden, Testo Industrial Services, Lieferanten und Logistikpartnern. In PRIMAS greifen Kalibrierung und Dokumentationsmanagement ineinander. Die Einbindung

unseres Logistikkonzepts sowie eine erleichterte Organisation anhand von verschiedenen IT-Lösungen runden das Angebot ab. Sie garantieren Ihnen die regelmässige Kalibrierung Ihrer Prüfmittel und einen hohen Qualitätsstandard – die den Kern jedes Prüfmittelmanagementsystems bilden.



Unsere verschiedenen PRIMAS IT-Lösungen bieten Ihnen die optimale Unterstützung für Ihre Qualitätssicherung. Je nach Ihren Anforderungen ermöglicht PRIMAS einen internet-basierten und mobilen Zugriff auf diverse Prüfmitteldaten, einen Datenaustausch via VDI/VDE 2623 zwischen Ihrem

spezifischen MES-/CAQ-System und Ihrem Kalibrierdienstleister, verschiedene Web-Services zur vollautomatischen Informationsbeschaffung und eine validierte Prüfmittellösung für Unternehmen mit GMP-Compliance Anforderungen.



Sichert Ihnen den Zugriff auf Ihre Prüfmitteldaten via Internet – standort- und zeitunabhängig ohne zusätzliche Softwareinstallation. Per mobilem Endgerät können mittels Scan-Funktion alle Prüfmitteldaten und Kalibrierzertifikate des betroffenen Prüfmittels direkt am Einsatzort aufgerufen werden.

#### Mehrwerte:

- Schnelles und gezieltes Auffinden Ihrer Prüfmittel
- Effektives Arbeiten durch Mehrfachänderung
- Individuelle Einstellmöglichkeiten
- Mobiler Zugriff auf die Stammdaten und Zertifikate des gescannten Prüfmittels
- Kein Informationsverlust durch Notizfunktion



Erlaubt automatisierten Zugriff direkt aus den Kundensystemen/-anwendungen heraus auf Prüfmitteldaten im SAP System von Testo Industrial Services – auch für Benutzer, die nicht bei PRIMAS online registriert sind.

#### Mehrwerte:

- Keine Wartezeiten durch automatischen Zugriff über Webservice
- Schneller Zugriff ohne vorherige Anmeldung
- Einfache und direkte Integration in bestehende Kundensysteme
- Aktuelle Daten jederzeit in Ihrem Prozess verfügbar



Ist ein validierfähiges, internetbasiertes System zur Verwaltung von Prüfmitteln für Unternehmen mit GxP-Compliance Anforderungen aus medizintechnischen und pharmazeutischen Bereichen.

#### Mehrwerte:

- Maximale Sicherheit und Integrität Ihrer Prüfmitteldaten
- Optimierte und effiziente Prüfmittelmanagementprozesse
- Risikobasierter Validierungsservice
- Berücksichtigung normativer Vorgaben
- Equipmentfreigabe und viele weitere Funktionalitäten



Ermöglicht den einfachen, automatisierten Datenaustausch nach VDI/VDE 2623 zwischen kundenspezifischen MES-/CAQ-Systemen und dem Kalibrierdienstleister.

#### Mehrwerte:

- Kein manueller Pflegeaufwand im Kundensystem
- Kalibrierergebnisse können als Messrohdaten geliefert werden
- Zeitersparnis von 5 – 10 Minuten je Zertifikat
- Schnelle Datenverfügbarkeit in Ihrem eigenen System



Weitere Informationen zu PRIMAS und Prüfmittelmanagement finden Sie unter:

[www.testotis.ch/pruefmittelmanagement-primas](http://www.testotis.ch/pruefmittelmanagement-primas)



## Know-how: Seminare und Praxisworkshops

### Wissen schafft Wettbewerbsvorteile und sichert damit den Erfolg Ihres Unternehmens.

Lernen Sie in zahlreichen Seminaren und Praxisworkshops von unseren Expertinnen und Experten und profitieren Sie von einem hohen Praxisbezug und unserer Wohlgefühlgarantie!

Wir bieten Ihnen eine Vielzahl von Einblicken in die Themen Kalibrierung und Prüfmittelmanagement, Qualifizierung und Validierung, Prüfprozesse sowie Qualitätsmanagement an. Die Veranstaltungen zeichnen sich durch einen hohen Praxisbezug aus und werden von Fachleuten mit langjähriger Erfahrung durchgeführt. Sie haben die Wahl zwischen Präsenzseminaren, Online-Schulungen oder individuellen Inhouse-Formaten – abgestimmt auf Ihre Anforderungen und Rahmenbedingungen.

Alle Teilnehmenden erhalten ein Zertifikat zur fachlichen Dokumentation. Während der Schulungszeiten ist für Ihr leibliches Wohl gesorgt.

Frühzeitig anmelden und profitieren: Bei Buchung mindestens acht Wochen vor Seminarbeginn erhalten Sie 10 % Preisnachlass auf Ihre Teilnahme.

#### Unser Plus an Service für Sie

- + Bezug zu relevanten Normen, Richtlinien und gesetzlichen Anforderungen
- + Theoretische Grundlagen mit praktischer Anwendung
- + Erfahrene Referenten aus der Praxis
- + Gruppen mit maximal 15 Teilnehmenden
- + Verpflegung während der gesamten Veranstaltung
- + Zertifikat: Ihre Teilnahme am Seminar wird bestätigt
- + Seminare sind individuell und firmenspezifisch auch bei Ihnen vor Ort möglich

### Vor Ort – Inhouse Schulungen

Nutzen Sie die Möglichkeit, sich alle unsere Seminare in Form von Inhouse-Schulungen direkt in Ihr Unternehmen zu holen. So können Sie selbst bestimmen, wann und wo das Seminar stattfindet, welche Themen vermittelt werden und wer daran teilnimmt. Ausserdem ermöglichen wir Ihnen, mit unseren Referenten im Vorfeld spezielle, für Sie relevante Inhalte abzustimmen. Bei einem grösseren Teilnehmerkreis profitieren Sie im Vergleich zur offenen Veranstaltung von geringeren Fortbildungskosten.

#### Ihre Vorteile

- Zuschnitt der Schulung auf Ihren speziellen Bedarf
- Kalibrierungs-, Qualifizierungs- und Prüfmittelfähigkeits-Trainings an Ihren Anlagen
- Qualifizierung neuer Mitarbeiter oder Auffrischung für langjährige Mitarbeiter
- Kurzzeitige Abwesenheit Ihrer Mitarbeitenden
- Vermittlung firmenspezifischer Inhalte
- Individuelle Terminabsprache

### Von überall aus – Online-Seminare und Webinare

Profitieren Sie von der Möglichkeit, ausgewählte Seminare variabel online zu besuchen. Nutzen Sie das Know-how unserer Expert:innen – flexibel und ortsunabhängig. Unsere digitalen Seminare und Webinare bieten Ihnen maximale Flexibilität – ganz ohne zusätzliche Reise- oder Übernachtungskosten.



**Direkter Zugang zu unserem grossen Webinarangebot:**

[www.testotis.ch/webinare](http://www.testotis.ch/webinare)



#### Weitere Informationen und Anmeldung

Fragen zu unseren Seminaren beantworte ich gerne!

**Ihre Ansprechpartnerin:**  
Désirée Casutt  
Tel.: +41 43 277 30 71  
E-Mail: [seminare@testotis.ch](mailto:seminare@testotis.ch)



**Anmeldung und weitere Informationen unter:**

[www.testotis.ch/seminare](http://www.testotis.ch/seminare)

**10 %  
Frühbucherrabatt  
sichern! \***

**Testo Industrial Services AG**

Gewerbstrasse 12a  
8132 Egg  
Tel.: +41 43 277 10 30  
E-Mail: [info@testotis.ch](mailto:info@testotis.ch)

**Testo Industrial Services AG**

Route André-Piller 2  
1762 Givisiez  
Tel.: +41 43 277 30 90  
E-Mail: [info@testotis.ch](mailto:info@testotis.ch)



Direkt zu:

[www.testotis.ch](http://www.testotis.ch)